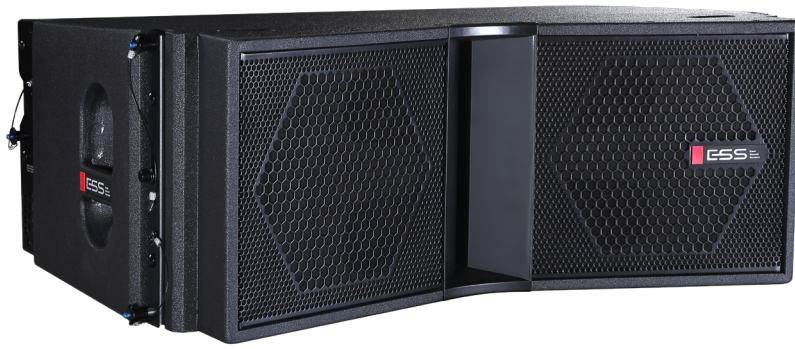


## T 12P

双 12" 线阵列式全频扬声器

### 功能特点:

- 可多只音箱垂直连接成线阵列式扬声器阵列
- 具有水平 90°和水平 150°两种角度配置可选
- 体积小、大功率承载能力



### 技术指标

技术参数	T12P
频率响应	HF: 1KHz-20KHz±3dB LMF: 55Hz-1.2KHz±3dB
单元组成	2×75mm 音圈钕磁高音单元 2x12 英寸 88mm 音圈钕磁低音单元
推荐功率	HF: 220W*2 LMF: 1400W*2
阻抗	HF: 16Ω*2 LMF: 16Ω*2
标称覆盖角度	T12P-905 水平 90°, 垂直 0 - 5°, 步进为 1° T12P-930 水平 90°, 垂直 0 - 30°, 步进为 1° T12P-1505 水平 150°, 垂直 0 - 5°, 步进为 1° T12P-1530 水平 150°, 垂直 0 - 30°, 步进为 1°
灵敏度 (1W/1M)	HF: 118dB LMF: 106dB
最大声压 (1M)	HF: 145dB, LMF: 142dB
接线	2×Neutrik NL-8
安装方式	吊装或地面摆放 (需要装吊架或连在低音箱上)
尺寸 (宽 x 高 x 深)	926mm x 347mm x 563mm
重量	58Kg